

一般財団法人建築行政情報センター主催

令和7年度
電子申請受付システム

導入相談会

説明資料



ICBA非公式
イメージキャラクター ICくん

全体説明進行について

会場参加の方は予めグループ分けをしていますので、現在の機関の状況や、参加の理由・課題を、各グループでの情報共有の時間を設けます
Zoom参加の方はチャットに全員へ発信として書き込みをお願いします



システムの概要を説明します



導入相談会申込時にいただいた質疑について主なものを回答します（この場で全て回答できませんので、いただいた質疑については、類似を取りまとめ準備でき次第後日ホームページで回答を掲載します）

全体説明終了後



会場参加者の方 全体説明会后個別相談にご案内します

Zoom参加者の方 任意参加で質疑応答を行います ZoomのQ&Aに書き込んでいただくことになります

参加理由等の情報共有時間



参加理由や電子申請に係る課題を情報共有する時間を設けます。

Zoom参加の方はチャットで全員へ発信として書き込みをお願いします。

対面参加の方はグループごとに情報共有してください。

各機関の利用メリット

業務効率向上・省スペース化

- ・ 建築・都市・不動産分野のDX推進の一環として
- ・ 建築確認申請の電子化率の低さへの対応
- ・ 建築確認事務全体のオンライン化の推進



1機関あたり1件10分の申請など入力作業が
1日10件と仮定すると・・・

年間

$10分 \times 10件 \times 20日 \times 12月 \div 60分 = 400時間$

$400時間 \times 平均時給1,055円 = 422,000円$

データはデータのまま活用しましょう

全体構成

複数のシステムを連携させることで、情報の一貫性とトレーサビリティを確保し、確認申請等のプロセスの迅速化を図っています。また、独自システムとの連携にも配慮しています。

建築行政共用データベースシステム 全体構成イメージ



電子申請受付システム

申請に係るデータは
クラウド上で15年間保管
(図面、申請書、審査過程)

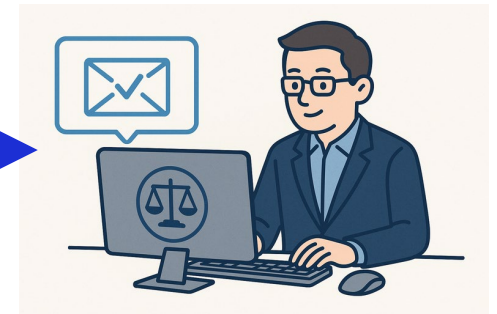


手数料徴収機能はありません

申請者

WEBアプリ

LGWANまたは
インターネット

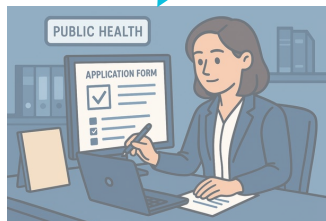


審査機関



クラウド

2026年実装



保健所等



消防機関

図面審査にはPDFを表示
できるアプリが必要

利用の流れと操作イメージ

申請書: テキストデータ
図面: PDFファイル

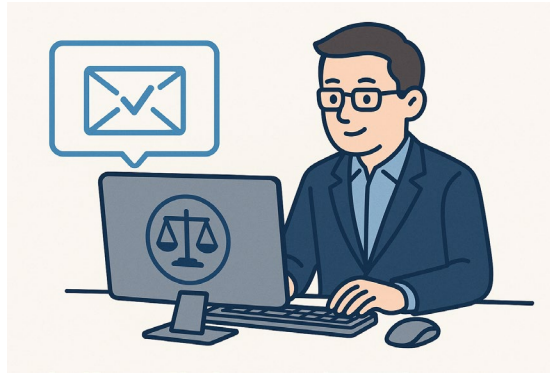
図面等



図面等



申請者



審査機関



消防機関



確認済証



通知

〔 2026年実装予定の
保健所等も同じ 〕



主な機能

リリース 時期	装備方針	装備機能									システムで 自動作成する書 類
		申請方法									
		確認 審査	構造 適判	省エ ネ 適判	消防 同意	保健 所 通知	中間 検査	完了 検査	軽微 変更	計画 変更	
2026 年度	<div>＜申請方法＞ ➤全業務でテキスト データ申請</div> <div>＜自動作成する書類＞ ➤法定様式（申請 書・通知書）及 び主要な運用様 式</div>	○	○	○	○	○	○	○	○	➤法定様式 （申請 書・通知 書）及び 主要な運 用様式144 種	

2025 年度	<申請方法> ➢確認・消防同 意・計画変更で テキストデータ 申請 <自動作成する書類> ➢確認申請書	現在の機能の範囲										➢確認申請 書等12種
		確認 審査	構造 適判	省エ ネ 適判	消防 同意	保健 所 通知	中間 検査	完了 検査	軽微 変更	計画 変更		
		○	×	×	○	×	×	×	×	○		

2026年度以降の機能拡充候補

項目	内容	装備時期
申請受付機能	中間検査・完了検査申請 構造適判申請受付機能 省エネ適判申請受付機能	2026年度
	許可・認定申請 定期報告受付機能	未定 (中長期的課題)
指摘事項の入力機能	PDFファイルへの審査メモ等追記	中止(追記ソフトは別途必要)
帳票作成機能	申請様式を除く帳票作成機能 (確認済証、確認審査報告書等)	2026年度
電子報告機能	指定確認検査機関からの確認審査 報告書等のオンライン受付機能 ※現行の台帳システムにおけるオンライン受付機能は あります	2026年度 (特定行政庁の受付には台帳システム の利用が必要)
市町村向け機能	現地調査等の依頼・回答機能	未定 (中長期的課題)
概要書WEB閲覧機能	建築計画概要書のWEB閲覧機能	未定 (中長期的課題)

利用状況

利用団体数（2025年 7 月）

	特定行政庁	指定確認検査機関	消防機関	計
総数	4 4 2 団体	1 2 8 団体	7 2 0 団体	1 2 9 0 団体
利用数 (契約ベース)	3 1 5 団体	3 1 団体	1 8 5 団体	5 3 1 団体
利用率	7 1 %	2 4 %	2 5 %	4 1 %

※契約ベースであり、実運用に供していない団体を含む

利用件数：確認申請 8 月末 () 内は 6 月

確認申請（計変含む）	消防同意・通知	計
45件（7 件）	260件（34件） 消防同意:166（8 件） 消防通知:94（2 6 件）	305件 (41件)

電子申請を受付している機関

審査機関：34件 <https://afba.shinsei-kenchikugyousei-db.jp/guest/shinsakikan>

消防機関：103件 <https://afba.shinsei-kenchikugyousei-db.jp/guest/shobokikan>

利用料（特定行政庁及び指定確認検査機関等）

契約パターン	最低料金* (税抜年額)	電子申請受付システムで対応可能な申請							
		確認申請	計画変更	消防 手続	保健所 通知* ²	中間/ 完了 検査* ²	軽微 変更* ²	省エネ 適判* ²	構造 適判* ²
① 全部利用 (一般特定行政庁・指定機関)	¥400,000	○	○	○	○	○	○	○	—
② 全部利用 (限定特定行政庁)	¥150,000	○	○	○	○	○	○	○	—
③ 消防・保健所手続利用 (特定行政庁・指定機関共通)	¥30,000	—	—	○	○	—	—	—	—
④ 構造適判利用 (都道府県・指定機関共通)	¥250,000	—	—	—	—	—	—	—	○
⑤ 省エネ適判利用 (特定行政庁・指定機関共通)	¥150,000	—	—	—	—	—	—	○	—

*¹ 2025年度の利用料は無料。上表の料金は2026年度以降の利用について適用

料金は過去の年間建築確認件数（書面申請含む）に応じて決定し、年間200件以下の場合は一律最低料金

*² 保健所通知・中間/完了検査・軽微変更・省エネ適判・構造適判は2026年度に実装予定

※消防機関についての利用料は無料です。

利用開始には



審査機関



消防機関

〔 2026年実装予定の
保健所等も同じ 〕



契約

消防機関・保健
所等は利用申込

電子申請受付
システムにロ
グイン

建築行政共用データベースシステム
Database System Shared by Building Administration

ユーザIDおよびパスワードを入力し、ログインボタンを押して下さい。

ユーザID

パスワード

[パスワードを忘れた方はこちら](#)

基本情報設定

電子申請受付システム

申請検索

案件ID 案件名

地名地番 メモ

申請種別

アラート点灯 ☐ ステータス ☐ 連絡・質疑応答 ☐ 消防ステータス ☐

基本情報設定 待ち ☐ 要回答 ☐ 完了 ☐

消防対応区分 ☐ 消防同意依頼 ☐ 消防通知 ☐

申請対象

ステータス

消防ステータス

消防機関

受付状態を試
行または本運
用へ

電子申請受付システム

日時: 2025年08月
アカウント: oku

設定情報
組織情報

組織名称
テストICBA特定行政庁2

ホームページ

受付状態

非運用
試行
本運用

運用開始前のチェックリスト

審査機関向け

電子申請受付システム 導入チェックリスト

電子申請受付システム導入本番前にチェック

審査機関向け

必要環境

必須項目 1	接続回線（インターネット or LGWAN）ありますか？	該当に チェック✓
2	PC（推奨Core i5プロセッサと8GB程度のメモリ）はありますか？ →推奨を満たさない場合、動作の遅延などが起こる可能性があります。	
3	利用者ごとに電子メールアドレスがありますか？ →利用者ごとにメールアドレスがない場合は、利用者登録ができないため、組織管理者しかログインできません。	
必須項目 4	ブラウザ（Edge、Chrome、Firefoxのサポート期限内のもの）は使用できますか？	
必須項目 5	PDF閲覧ソフトはありますか？ →PDF閲覧のみのソフトでも可能ですが図面訂正の際書き込みができないと指示が難しい可能性があります。	

記入日： 年 月 日

機関名：

所属：

記入者：

連絡先メール：

連絡先電話：

裏面もあるよ



準備項目

1	（指定確認検査機関のみ）。業務規程変更認可：確認検査業務規程に電子申請に関する規定を追記し、変更認可を取得する必要があります。	準備したら チェック✓
2	（独自システムを利用している場合）独自システムとの連携：新システムと連携可能ですが、連携のためには独自システムの改修が必要です。	
3	手数料納付方法の検討：システムに手数料収納機能はないため、現金、証紙、リモート決済など、各機関で別途検討が必要です。 →利用規約に手数料の納付方法（例：銀行振込、ペイジー、クレジットカード）や申請受理のタイミングを記載することが推奨されます。	
4	ホームページ等の整備：審査機関のホームページや社内規程をシステム環境に沿って整備する必要があります。	
推奨項目 5	大型モニターの検討：申請図書を印刷せずに審査する場合、24インチ以上の大型液晶モニターが推奨されます。 →メモの入力にはPDF書き込みソフトが別途必要です。タッチパネルモニターや大型液晶ペンタブレットの導入により審査がし易くなります。	
推奨項目 6	PDF書き込みソフトの選定：チェック済み箇所へのマークや図面へのメモ追記にはPDF書き込みソフトが必要です。 →審査担当者別にメモの表示/非表示を切り替えるには、レイヤー機能付きのソフト（例：PDF-XChange Editor、Bluebeam Revu）が有効です。	
7	決裁手順の見直し：図面一式が書面で存在しない中での決裁手順を見直す必要があります。 →書面申請と電子申請で統一した供覧決裁方法を検討することが望ましいです。	

お疲れさまでした



消防機関向け

電子申請受付システム 導入チェックリスト

電子申請受付システム導入本番前にチェック

消防機関向け

必須項目 1	接続回線（インターネット or LGWAN）ありますか？	該当に チェック✓
2	PC（推奨Core i5プロセッサと8GB程度のメモリ）はありますか？ →推奨を満たさない場合、動作の遅延などが起こる可能性があります。	
3	利用者ごとに電子メールアドレスがありますか？ →利用者ごとにメールアドレスがない場合は、利用者登録ができないため、組織管理者しかログインできません。	
必須項目 4	ブラウザ（Edge、Chrome、Firefoxのサポート期限内のもの）は使用できますか？	
必須項目 5	PDF閲覧ソフトはありますか？ →PDF閲覧のみのソフトでも可能ですが図面訂正の際書き込みができないと指示が難しい可能性があります。	準備したら チェック
推奨項目 6	（契約後運用開始前対象）留意事項テンプレートの編集：審査機関が送信先を選ぶ際に表示される、消防機関別の留意事項を編集できます。 →これにより、オンライン化に当たっての個別調整や問い合わせ対応負担を軽減できます。	

記入日： 年 月 日

機関名：

所属：

記入者：

連絡先メール：

連絡先電話：

お疲れさまでした



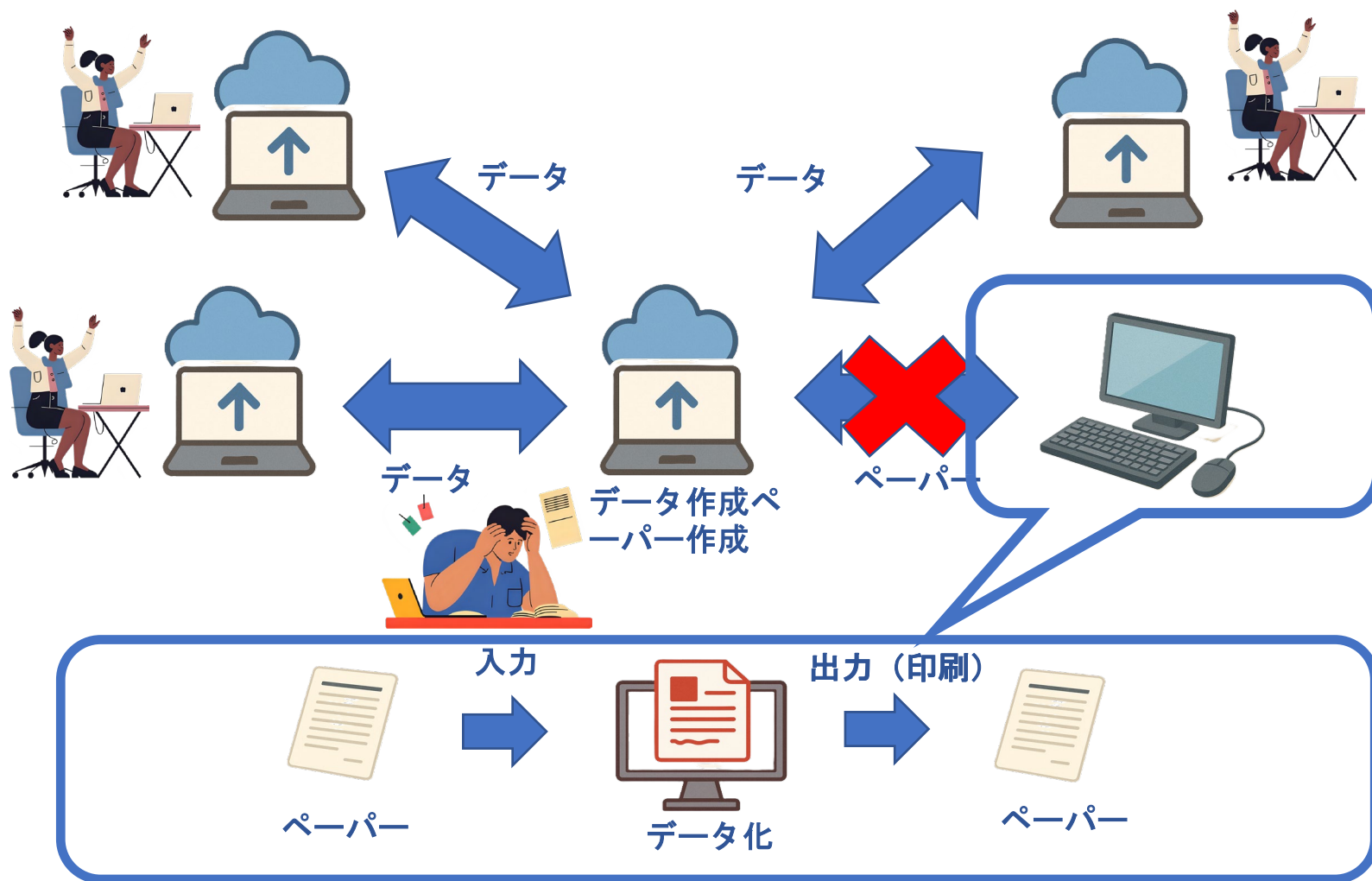
事前質疑解説・質疑応答

質問

回答

<p>システム導入に際し、事前準備はありますでしょうか。</p>	<p>導入には、組織管理者によるアカウント取得、利用者登録、システム環境の整備などのソフト・機材などのハード両面の準備が必要です。また、事前にテスト環境にて練習をお勧めします。</p>
<p>①消防機関での導入について、導入費用は発生しますか？また、機材やパソコンソフト等は必要になりますか？ ②大型モニターやソフトの貸与や譲渡制度はありますか？補助は？</p>	<p>①システム導入は無料ですが、PDFソフト（ビューワー可）や大型モニター等の費用が発生する場合があります。ランニングコストは電気代や印刷費程度です。 ②機材やソフトの譲渡・貸与制度はありません。補助についてもありません。</p>
<p>①消防同意・通知の電子化に未対応の消防機関に対して、どのような申請の流れにすればよいか。 ②留意事項の書き方について。</p>	<p>①審査機関が印刷して紙で送付、または電子データをメールで送るなど、消防機関と取り扱いを決めて対応をお願いします。 ②留意事項の記載例は「初期設定手順書」に掲載されています。</p>

導入のお願い



事務の参考に（テスト利用）

電子申請受付システムのアシスタントとして、2つ用意しました。利用にはGoogleアカウント、ChatGPTアカウントが必要です。どちらも無料版のアカウントで使用できます。テスト利用としてお試しください。

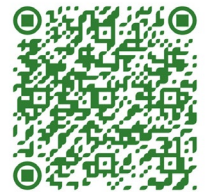
（テスト利用） 電子申請受付システムヘルプデスクGPT版

<https://chatgpt.com/g/g-68b30a9149c08191b5634f23c2303d37-tesutoli-yong-dian-zi-shen-qing-shou-fu-sisutemuheruhutesukugptban>



（テスト利用） 電子申請受付システムヘルプデスク NotebookLM版

<https://notebooklm.google.com/notebook/27653d92-aab3-4e66-ba34-6020c4df502e>



1. 注意事項

1. 本サービスは試験的に導入されるものであり、精度・完全性を保証するものではありません。
2. 出力される回答は参考情報であり、事実確認や意思決定に際しては必ず一次情報・公式資料を確認してください。
3. 個人情報や機密情報を入力することは禁止されています。入力データは外部サーバーを経由する可能性があります。
4. 本サービスの利用により生じた結果（誤情報の利用、業務上の損失など）について、利用者自身が責任を負うものとします。

2. 免責事項

運営者は、本サービスの利用により発生したいかなる損害についても責任を負いません。

例：誤回答による意思決定の誤り、機密情報の漏洩、第三者からのクレームなど。

本サービスは継続的に改善・変更されるため、予告なく機能や提供条件が変更される場合があります。

本サービスの停止、中断、終了に伴う不利益についても、一切の責任を負いません。

ご清聴ありがとうございました

以下のQRコードまたはURLよりアンケートの協力をお願いします。（会場参加では紙の用紙も用意しています。）会場参加の方は、個別相談後に回答をお願いします。



<https://forms.office.com/r/B8RMCc5v1q>